

Roteiro Circular do Alto da Paxareira

DATOS TÉCNICOS DO ROTERO

- Tipo: Circular
- Distancia: 4,3 km
- Tempo medio: 1h 30 min.
- Dificultade: Media
- Cota inicial: 36 m
- Cota máxima: 146 m
- Cota mínima: 24 m
- Diferencia de cota: 122m
- Pendente máxima: 20%



Inicio de roteiro



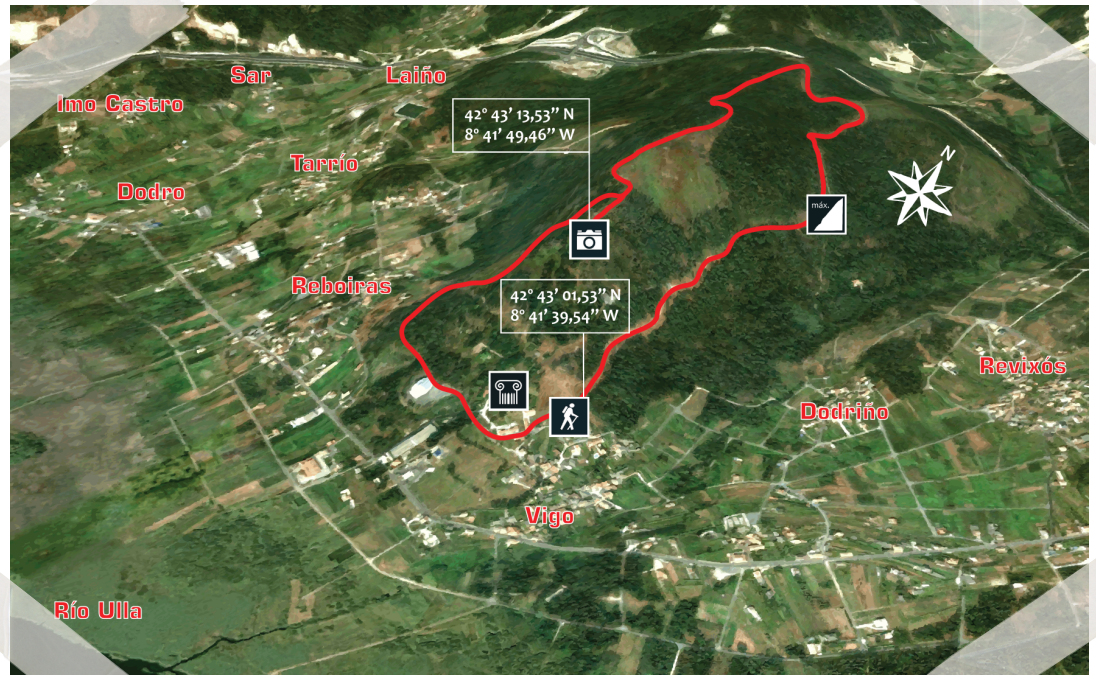
Mirador Alto da Paxareira



Zona de máxima pendente



Antiga granxa cinxética



Puntos de interese na ruta

- 1.- Antiga Granxa Cinxética
- 2.- Canais da Auga do Pazo de Bendaña
- 3.- Mirador Alto da Paxareira

Descrición xeral do roteiro

Este itinerario discorre polo Monte Valouta. Ao longo do percorrido poderemos coñecer a arquitectura tradicional das súas casas e hórreos, gozaremos da contemplación da paisaxe do esteiro do río Ulla, de grande valor ambiental e camiñaremos por extensas plantacións de piñeiros e eucaliptos con fauna e flora sorprendentes.

Información de interese nas inmediacións do percorrido

BRAÑAS DE LAÍÑO: Son un dos humidais máis grandes de Galicia cunha riqueza medioambiental de primeira magnitude, protexida pola Rede Natura 2000. Teñen unha importante variedade de flora e fauna presentando exemplares en perigo de extinción e endemismos da Península Ibérica como o *Emberiza shoeniclus subsp. lusitanica*. Nas súas xunqueiras, carrizos e pasteiros nidifican moitas aves empregándose o medio tamén como pasto e cama para o gando. No chamado Sistema Fluvial Ulla – Deza habita fauna ameazada como o salmón ou a lamprea.

O RÍO DE SAN LUFO: Ubicado na parroquia de Vigo a primeira cita que atopamos sobre él está no Padre Sarmiento, na súa viaxe de 1754 (ver "Toponimia de Dodro e de Laiño, Os nomes na auga" de Manuel Lorenzo Baleirón, páx.176). Sobre o regato recaía a superstición de bañar aos nenos enfermos para ver o deparar da súa mellora.

O PAZO DE BENDAÑA: en Vigo. Esta contribución ao patrimonio histórico atópase derruído actualmente atopándose os seus principais motivos ornamentais e a súa torre no Pazo de Meirás, en Sada. A auga chegáballe a través dunha longa canle de pedra visible aínda na actualidade e tamén contaba cunha Fonte de San Xosé cunha gran pía de auga.

OS HÓRREOS: Almacéns seguros para os grans que á súa vez facilitaban o secado e conservación do gran e doutros froitos da terra impedindo a entrada de roedores e doutros animais. Dende o punto de vista arquitectónico e etnográfico son unha construción característica que forma parte inseparable da paisaxe galega.



Concello
de Dodro