



# EXP@BUS IBERIA

*FERIA DEL TRANSPORTE DE VIAJEROS POR CARRETERA*

**SILLEDA**  
**16-18**  
**NOVIEMBRE**  
**2023**

**#EXPOBUSIBERIA23**

[www.expobusiberia.com](http://www.expobusiberia.com)





## ¿Qué es EXPOBUS IBERIA?

Situada ya como la segunda feria del sector a nivel nacional, **EXPOBUS IBERIA** será un año más un excepcional escaparate de las tendencias, novedades e innovaciones en el ámbito del transporte de viajeros por carretera. Así, se convertirá nuevamente en un evento imprescindible para los profesionales del autobús y el autocar.

Este punto de encuentro dará cabida, a través de su espacio expositivo y de su amplio y variado programa de actividades, a todas las modalidades de transporte: regular y discrecional, urbano e interurbano, general y especial...

Constituirá además un valioso termómetro de los numerosos cambios que se prevén para el sector en los próximos años y una plataforma única para generar negocio e intercambiar conocimientos y experiencias.



Fechas

**16-18**  
noviembre  
2023



Edición

**3<sup>a</sup>**



Localización

**Feira Internacional de Galicia ABANCA - Silleda**  
(cerca de Santiago de Compostela  
– ESPAÑA)



Horarios

de **10:00** a **19:00** horas



Frecuencia

**Bienal**



Ámbito

**Internacional**



Acceso

**Entrada gratuita**  
previa acreditación



Perfil del visitante

**Profesional**

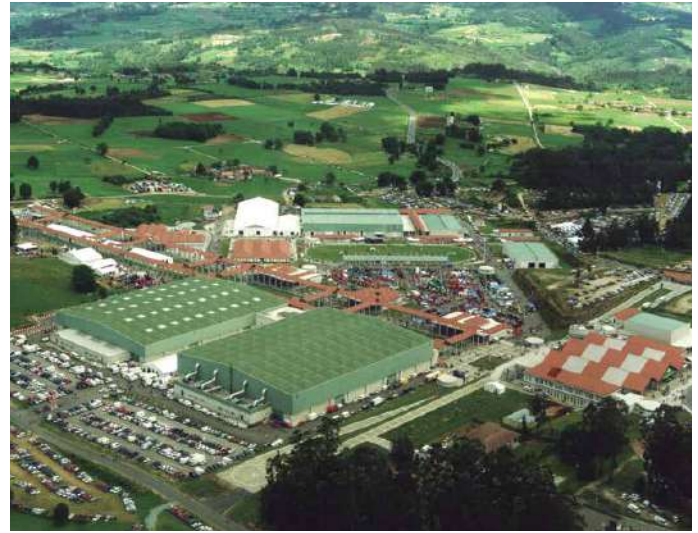
## ¿Dónde se celebra?

**EXPOBUS IBERIA** tendrá lugar en la **Feira Internacional de Galicia ABANCA**, el mayor parque de exposiciones del noroeste peninsular.

El recinto está situado en la localidad de **Silleda**, a un paso de su ciudad de referencia, Santiago de Compostela.

Cuenta con unas magníficas infraestructuras: más de 400.000 m<sup>2</sup> de superficie, de los cuales se destinan a exposición 35.000 m<sup>2</sup> cubiertos (distribuidos en varios pabellones) y 55.000 m<sup>2</sup> al aire libre, además de 27.000 m<sup>2</sup> de zonas verdes.

Sus pabellones, su auditorio, sus múltiples salas y sus espacios exteriores le confieren una gran versatilidad. A ellos se suman sus amplios aparcamientos, un ring verde e incluso un helipuerto, lo que le permite adaptarse a todo tipo de eventos y necesidades.



## ¿CÓMO LLEGAR?

**Directamente al recinto:**

**EN COCHE**

Autopista AP-53. Salida km. 33

**Vía Santiago de Compostela:**

**EN TREN**

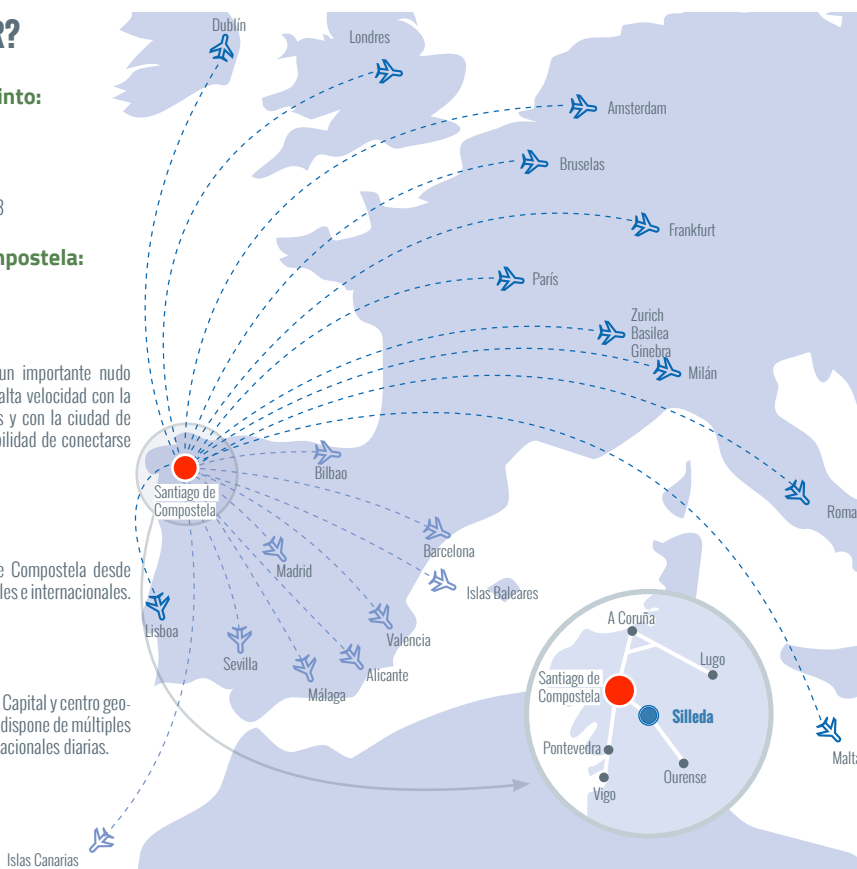
Santiago de Compostela es un importante nudo ferroviario con conexiones de alta velocidad con la mayor parte de urbes gallegas y con la ciudad de Madrid, lo que le abre la posibilidad de conectarse con infinidad de destinos.

**EN AVIÓN**

Vuelos directos a Santiago de Compostela desde innumerables destinos nacionales e internacionales.

**EN AUTOBÚS**

Santiago de Compostela, como Capital y centro geográfico de nuestra Comunidad, dispone de múltiples conexiones nacionales e internacionales diarias.



### DESTINOS DIRECTOS desde Santiago de Compostela\*

Nacionales	Internacionales
Madrid	Italia
Barcelona	Reino Unido
Sevilla	Holanda
Málaga	Bélgica
Valencia	Francia
Alicante	Alemania
Islas Canarias	Suiza
Islas Baleares	Malta
Bilbao	Irlanda
...	Portugal
	...

\* Esta información es meramente orientativa y está sujeta a posibles cambios y frecuentes actualizaciones.

### DISTANCIAS A SILLEDA

Santiago de Compostela	33 km.
Vigo	94 km.
A Coruña	108 km.
Oporto	256 km.
Oviedo	362 km.
Valladolid	416 km.
Lisboa	564 km.
Madrid	575 km.

#### Coordenadas GPS:

Latitud 42.704127 (42° 42' 14.86" N)  
Longitud -8.243620 (8° 14' 37.03" W)

## Silleda y su recinto ferial, a un paso de Santiago de Compostela

Una ciudad abierta y conectada al mundo, Patrimonio de la Humanidad y destino turístico, conocido internacionalmente por su Camino, su cultura, su historia y su gastronomía.



## Desde Santiago de Compostela a la Feira Internacional de Galicia ABANCA

### BUSES GRATUITOS DIRECTOS A LA FERIA

Desde Santiago de Compostela los días 16, 17 y 18 de noviembre de 2023. Disponibles en varios horarios, y tanto para expositores como para visitantes. Consulte en el 986577000 y en nuestra web los horarios, rutas y paradas programadas.

### LÍNEA REGULAR DE AUTOBUSES SANTIAGO-SILLEDA

Con varias frecuencias diarias desde la Estación de Autobuses.

### EN COCHE PROPIO O ALQUILER DE UN TURISMO

### SERVICIO DE TAXI O TRANSPORTE CON CONDUCTOR

# Quieres acompañarnos como expositor ?

## Te estamos esperando!

En EXPOBUS IBERIA 2023 tienen cabida todos los subsectores que conforman la cadena de valor del mundo del autocar y del autobús, y estarán representados:



### Vehículos completos

- Autobuses
- Autocares
- Midibuses
- Minibuses
- Microbuses
- Vehículos especiales
- Otros vehículos completos



### Carrocerías



### Chasis



### Soluciones en Eficiencia Energética



### Tecnología integrada



### Equipos y Sistemas de Seguridad



### Infraestructuras para el transporte



### Productos y servicios de reparación y mantenimiento



### Maquinaria y equipos para talleres



### Servicios financieros y aseguradoras



### Asociaciones y Colectivos Profesionales



### Organismos e instituciones



### Componentes, accesorios y recambios



### Elementos de Entretenimiento a Bordo



### Editoriales y prensa técnica



### Otros servicios y productos

## Cifras 2019

64

empresas expositoras directas (39% más) procedentes de España, Portugal, Irlanda y Turquía

81%

de las empresas expositoras eran de fuera de Galicia

152

firmas expositoras (50% más) de 21 países (61% más)

- Alemania
- Canadá
- China
- Dinamarca
- EE.UU
- Eslovaquia
- España
- Finlandia
- Francia
- Hungría
- Irlanda
- Italia
- Noruega
- Países Bajos
- Polonia
- Portugal
- Reino Unido
- República Checa
- Rumanía
- Suecia
- Turquía

8.009

m<sup>2</sup> netos de exposición (36% más), que supusieron que la feria se extendiera a un segundo pabellón

29.000

m<sup>2</sup> brutos de exposición



Acompáñanos tú  
también, y descubre  
todos los beneficios de  
participar:



**Contacta**

Genera nuevos contactos  
de interés para tu negocio.  
Potenciales clientes,  
distribuidores y colaboradores te  
están esperando.



**Fideliza**

Fideliza a tus clientes y  
préstales un trato diferencial y  
exclusivo. Es el evento idóneo  
para que puedas estrechar esas  
relaciones.



**Vende**

Cierra ventas de tus productos  
o servicios, ya sea en feria o a  
corto plazo. Explota además  
todas las posibilidades de  
realizar ventas cruzadas.



**Presenta**

Presenta todas tus novedades  
ante un público profesional con  
el perfil más adecuado para ti.



**Comprueba**

Testa tus productos y servicios,  
recogiendo directamente el  
feedback de tu cliente.



**Adelántate**

Toma el pulso al sector y  
adelántate a los inminentes  
cambios de los próximos años.



**Impacta!**

Aprovecha la espectacular  
cobertura mediática que tendrá  
la feria para organizar todo tipo  
de acciones que refuercen tu  
marca y le den notoriedad.

## Cómo ser expositor?

1

Envíanos el Boletín de  
Participación (disponible en  
[www.expobusiberia.com](http://www.expobusiberia.com))  
perfectamente cumplimentado  
como muestra de tu interés  
en formar parte de nuestro  
Certamen.

2

Una vez recibido, te  
confirmaremos la recepción  
de tu reserva de espacio y  
te haremos llegar toda la  
documentación necesaria para  
completar el proceso y conocer  
todas tus necesidades:

Propuestas de Ubicación.  
Catálogo de Servicios Feriales  
disponibles  
Catálogo de Publicidad y Patrocinios  
Formulario de inserción gratuita en el  
Catálogo Oficial del Certamen  
Normativa general

3

Como paso final del proceso,  
te enviaremos un presupuesto  
perfectamente detallado para  
que puedas aprobarlo.

**Necesitas que  
te solucionemos  
alguna duda?**

Esríbenos a [info@expobusiberia.com](mailto:info@expobusiberia.com) o contacta con nuestros gestores comerciales si tienes cualquier duda:

**Julio Pérez Filloy**

☎ 629 825 866

✉ [julioperez@feiragalicia.com](mailto:julioperez@feiragalicia.com)

**Mari Carmen Otero**

☎ 629 834 177

✉ [maricarmenotero@feiragalicia.com](mailto:maricarmenotero@feiragalicia.com)

**Chus Penela Mato**

☎ 698 195 978

✉ [chuspenela@feiragalicia.com](mailto:chuspenela@feiragalicia.com)

**Nuria Lopez Fandiño**

☎ 604 043 129

✉ [nurialopez@feiragalicia.com](mailto:nurialopez@feiragalicia.com)

No dejes pasar la oportunidad de visitar **EXPOBUS IBERIA** y aprovecha todo lo que el certamen te ofrece:

### Relaciónate

Durante tres días el certamen se convertirá en el punto de encuentro de todos los profesionales del sector.

### Fórmate

Infórmate de su amplio programa de jornadas y talleres formativos.

### Disfruta

Una feria con actividades para todos los públicos.

### Descubre

Es el escaparate ideal para conocer todas las tendencias y novedades del sector, y resolver todas tus dudas con los responsables de cada firma.



### Compite

Si eres profesional del sector, te animamos a participar en el reto de convertirte en el Mejor Conductor de Autocares de España 2023.

### Haz negocio

La feria también es un marco único para cerrar esa operación que tenías en mente.

### Recuerda

Vuelve al pasado a través de la fantástica exposición de vehículos clásicos.

## Quién nos visitará?



Empresas de servicios de transporte de viajeros



Empresas y profesionales del sector



Representantes institucionales y de la Administración Pública con responsabilidades en materia de transporte



Operadores turísticos



Colectivos profesionales



Estudiantes y futuros especialistas del sector

## Cifras 2019

**1.882**

visitantes  
(48% más)

Principalmente de

**España y Portugal**

**32%**

de los visitantes españoles procedía de fuera de Galicia (en 2018 un 25%)

Comunidades Autónomas con una representación más destacada en cuanto al nº de visitantes acreditados:

Castilla- León  
Asturias

Madrid  
País Vasco

Cataluña  
Cantabria

## Acceso visitantes profesionales

Regístrate gratis en la web [www.expobusiberia.com](http://www.expobusiberia.com),

... **IMPRIME** directamente tu acreditación

... o **DESCÁRGALA** en tu móvil y accede sin colas ni esperas al certamen.

---

Si no has podido registrarte previamente, hazlo **en la propia feria** y accede también gratuitamente.



## EXPOBUS IBERIA Exposición y mucho más



### PREMIO AL MEJOR CONDUCTOR DE AUTOCARES DE ESPAÑA 2023

El certamen acogerá de nuevo una propuesta con gran atractivo: una reñida competición entre profesionales del autocar procedentes de toda la geografía española. Con unas instalaciones únicas para la celebración de este campeonato, durante todo el viernes y la mañana del sábado se harán numerosas pruebas técnicas y se evaluarán ítems tan diversos como el trato con el viajero y con el equipaje, la suavidad en la conducción, el control de las reacciones, la anticipación o los hábitos en la conducción. La ceremonia de entrega de premios es el broche de oro de la feria. Si eres el mejor de los conductores y aceptas nuestro reto, accede a nuestra web e insíbete



### AMPLIO PROGRAMA DE JORNADAS Y TALLERES

Los tres días de feria ofrecen al visitante profesional un completo programa de conferencias, talleres y seminarios en el que poder formarse y conocer de primera mano todas las tendencias del sector, las novedades e innovaciones más destacadas, los cambios previstos para los próximos años, las herramientas más actuales ...



### ACTIVIDADES EN LOS DIFERENTES STANDS

Numerosos expositores aprovecharán el importante impacto mediático de la feria para realizar acciones promocionales o actos corporativos durante el desarrollo de ExpoBus Iberia. La feria se convierte en un fabuloso altavoz para la organización de asambleas y juntas, entregas de distinciones, firmas de convenios, celebración de aniversarios ... Trasládanos tu idea y estaremos encantados de hacer que se transforme en una realidad.



### EXPOSICIÓN DE VEHÍCULOS CLÁSICOS

ExpoBus Iberia es el marco ideal para mostrar una extraordinaria exposición de vehículos clásicos, que en las anteriores citas fue todo un éxito. Cualquier particular o empresa está invitado a contactar con nosotros y participar en esta exposición de forma totalmente gratuita.



### CIRCUITO DE PRUEBAS

Los más de 400.000 m2 del recinto ferial permiten disponer de un fantástico circuito de pruebas, de forma que las empresas expositoras puedan hacer uso de él para mostrar sus vehículos en funcionamiento a sus clientes interesados.

# EXPOBUS IBERIA

**16-18**  
**NOVIEMBRE**  
**2023**  
**SILLEDA**  
**(ESPAÑA)**  
**#EXPOBUSIBERIA23**



[www.expobusiberia.com](http://www.expobusiberia.com)

## CONTACTA CON NOSOTROS

### Gestión comercial, contratación de servicios y publicidad/patrocinios

**Julio Pérez Filloy**

☎ 629 825 866

✉ [julioperez@feiragalicia.com](mailto:julioperez@feiragalicia.com)

**Mari Carmen Otero**

☎ 629 834 177

✉ [maricarmenotero@feiragalicia.com](mailto:maricarmenotero@feiragalicia.com)

**Chus Penela Mato**

☎ 698 195 978

✉ [chuspenela@feiragalicia.com](mailto:chuspenela@feiragalicia.com)

### Gestión y coordinación de actividades

**Marisú Iglesias Otero**

☎ 629 565 371

✉ [marisuiglesias@feiragalicia.com](mailto:marisuiglesias@feiragalicia.com)

### Catálogo y atención al visitante

**Javier López Cardigonde**

☎ 669 840 535

✉ [javierlopez@feiragalicia.com](mailto:javierlopez@feiragalicia.com)

### Prensa y medios

**Silvia Regal López**

☎ 669 840 532

✉ [silviaregal@feiragalicia.com](mailto:silviaregal@feiragalicia.com)

### Información general

☎ 986 577 000

✉ [info@expobusiberia.com](mailto:info@expobusiberia.com)