



Canón do Sil
dende o miradoiro
da Galiña



"Carriozas" en Fondodevila



Regato do Batán

Marcas e sinais sendeiristas no percorrido



Sinal de continuidade, que indica o camiño correcto.



Dirección trabucada. Indica que o camiño non se debe coller.



Cambio de dirección. Indica un xiro á dereita ou á esquerda no sentido da marcha.



Sinal nunha derivación, é dicir un camiño de ida e volta dende a ruta principal.

**PR-G
98**

Baliza, que permite identificar o tipo e o número do sendeiro.



CONCELLO DE PARADA DE SIL

Campo da Feira 1
32740 - Parada de Sil
www.paradadesil.com



Concello de Parada de Sil

**PR-G
98**

GALICIA

Canón do Sil - Santa Cristina

Ruta sinalizada



Entidades promotoras da ruta:



Entidades colaboradoras na creación da ruta:

Clube de Montaña da Ribeira Sacra
Fundación Comarcal Terra de Caldelas
Concello de Parada de Sil

FUNDACIÓN COMARCAL TERRA DE CALDELAS

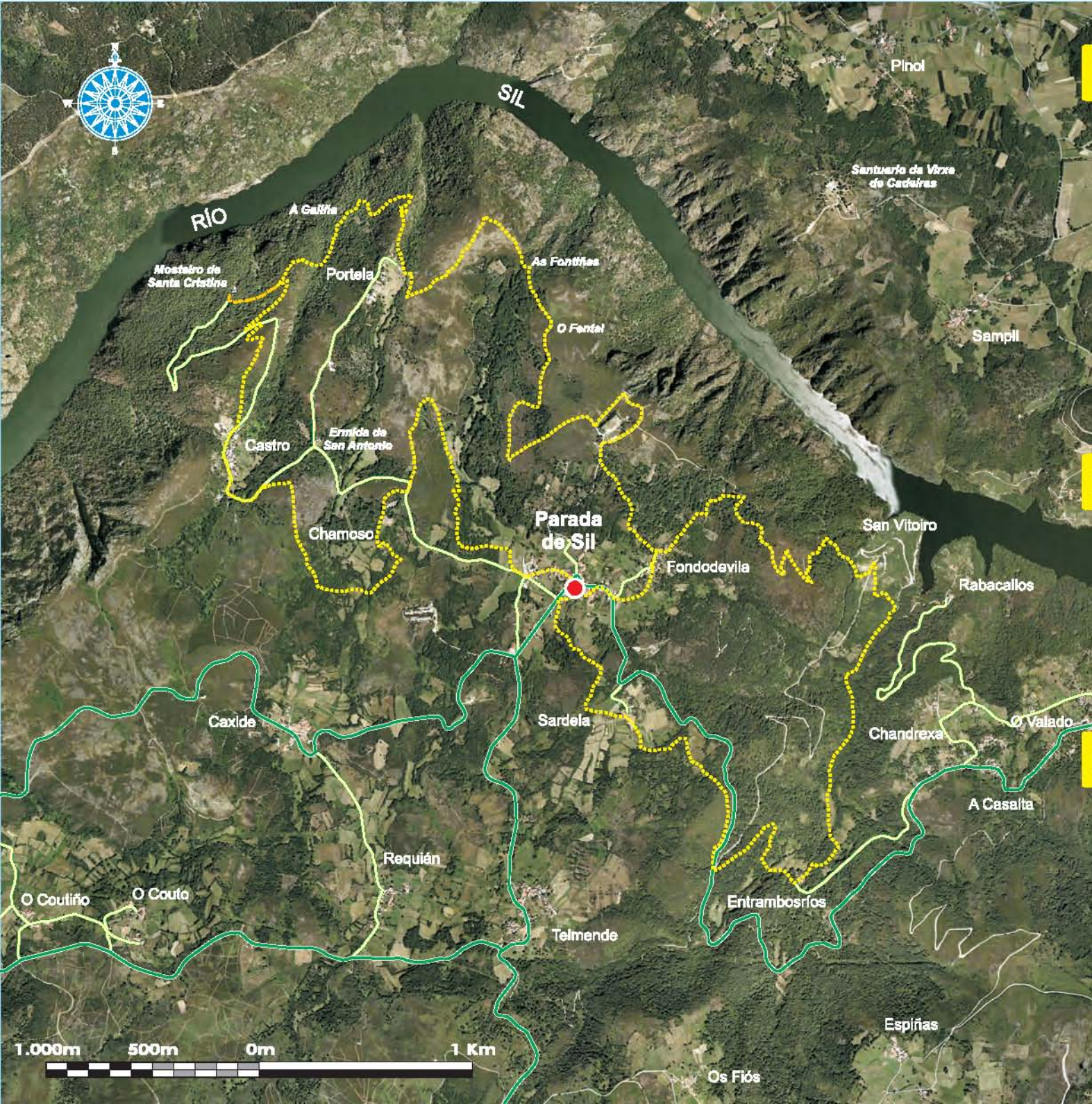


1 mapa do percorrido
escala 1:25.000



PR-G 98
Canón do Sil - Santa Cristina
Ruta homologada en agosto de 2008





Datos t cnicos

Lonxitude: 18 km + variante 700 m

Duraci n estimada: 6 horas

Percorrido: Medio. Desnivel m ximo 420m.

Esforzo f sico: Medio - Alto.

Mapa IGN 1:25000: 188-IV

M.I.D.E.

2	2	2	4

Lenda

- Inicio da ruta PR-G 98
Can n do Sil - Santa Cristina
- Ruta Can n do Sil - Santa Cristina
- Estrada principal
- Outras estradas

Datos de interese

Concello de Parada de Sil: 988 20 80 10
www.paradadesil.com

Emerxencias: 112

Informaci n tur stica: www.turgalicia.es
Fed. de Monta nismo: www.fgmontanismo.com

P dese descargar o track desta ruta para os GPS na p xina web do Clube de Monta a Ribeira Sacra:
www.ribearasacracm.org