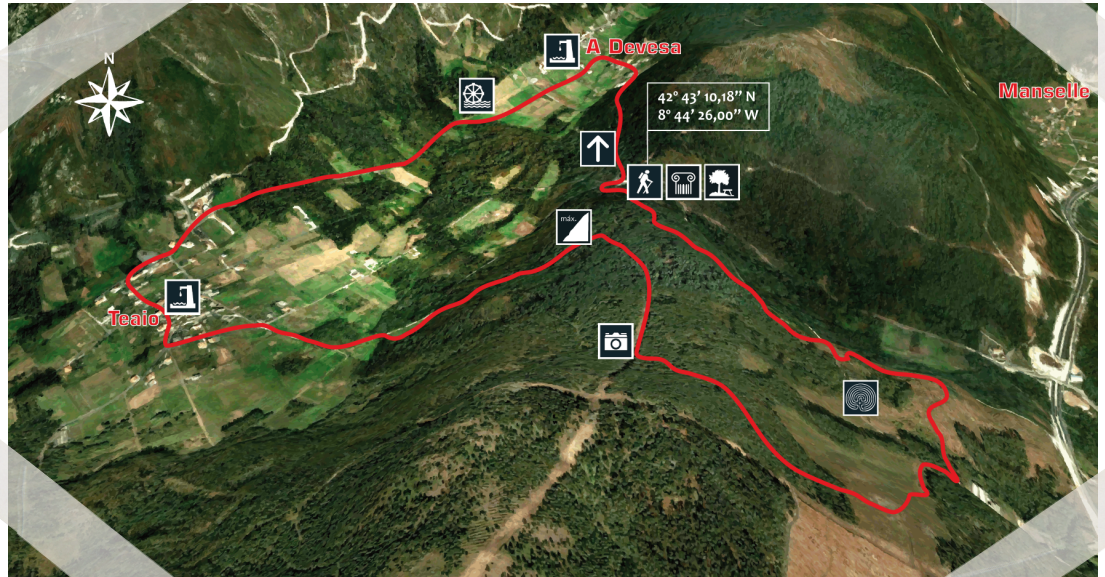


Roteiro Circular da Cruz de Avelán

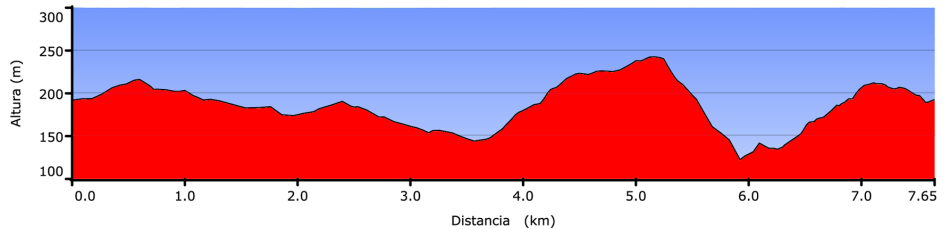
DATOS TÉCNICOS DO ROTEIRO

Tipo: Circular
Distancia: 7,65 km
Tempo medio: 2h 15 min.
Dificultade: Media - Alta
Cota inicial: 192 m
Cota máxima: 242 m
Cota mínima: 121 m
Diferencia de cota: 121m
Pendente máxima: 21%



Descrición xeral do roteiro

Este roteiro discorre polo monte da Cruz do Avelán e amósanos a zona de poboación máis dispersa de todo o concello.



Puntos de interese na ruta

- 1.- Peto de Ánimas na Cruz do Avelán: Cruceiro de capela datado no séc. XVII, concretamente no ano 1672, e considerado o máis antigo de toda Galicia.
- 2.- Muíño da Devesa (con construción de pozo): Popularmente chamado Muíño de Valentín (porque foi quen o construíu, arredor do ano 1926) ten un gran pozo que lle proporciona a forza necesaria á auga cando o caudal do regato é pequeno.
- 3.- Petróglifos de Bouzabadín: Con máis de 4000 anos de antigüidade son testemuña dos habitantes da zona entre os anos 1800 e o 600 a.C.
- 4.- Plantacións de piñeiros e eucaliptos.

Información de interese nas inmediacións do percorrido

LAVADOIRO DE TEAIO: Ademais de conxunto de pedras planas ou lancheiras nas que se lavaba a roupa, os lavadoiros tiveron unha importante labor social ao seren punto de encontro no que naceron amores, cantigas e se transmitiron historias de xeración en xeración.

LAVANDEIRA: A lavandeira (*Motacilla sp.*) é o primeiro paxaro que acode a picotear nos regos despois que se labra. A Lavandeira de Imo é un dos mellores conxuntos de hórreos do país con doce construcións datadas no século XVIII, probablemente feitas polos mesmos canteiros que ergueron a Igrexa de S. Xoán.

RELOXO DE SOL: Datados de hai uns 3000 anos, hainos en toda Galicia, sendo máis frecuentes en zonas rurais e de costa. Concretamente San Xoán de Laiño, a parroquia pola que transcorre o roteiro, conta con 9.

O POZO BASTÓN: Situado no río Té, entre os concellos de Rianxo e Dodro, arriba da Ferreiría e abaixo de Bustelo. Ten unha lenda fermosísima que conta o fallido ritual de desencantamento das tres fillas dun mouro.

MANANTIAL DE AUGAS CON XOFRE: Situadas no lugar de Bexo estas fontes son consideradas de moita axuda nos problemas da pel.

CASTRO DE BEXO: Enclave estratéxico, identifícanse tres murallas defensivas e as bases do asentamento. Desmantelado e de difícil acceso, actualmente hai un proxecto de acondicionamento.



Concello
de Dodro