

O inicio desta ruta atópase en Quintela de Umoso, no Santuario do Pai Eterno. No transcurso do percorrido imos visitar o val do río Bibeí, mentres gozamos dunha paisaxe natural onde o tempo parece estar detido. A tranquilidade e a natureza serán os únicos compañeiros nesta andaina circular de nove quilómetros.

Os primeiros pasos da ruta vannon levar a Vilar de Goia, onde comeza a parte mais esixente cara á «Porta da Arca». Unha vez no alto, continuaremos entre prados ata chegar a Tabazoa de Umoso, pequeno núcleo rural. A súa igrexa marca o inicio da baixada por un camiño que nos conducirá a un bosque de carballos centenarios; entre eles, o «Pai dos Rebolos», árbore centenaria que poderemos visitar seguindo un desvío sinalizado cara ao fondo do val polo que discorre o río Bibeí.

EMERXENCIAS: 112
URXENCIAS SANITARIAS: 061



O Pai Eterno Ruta de sendeirismo

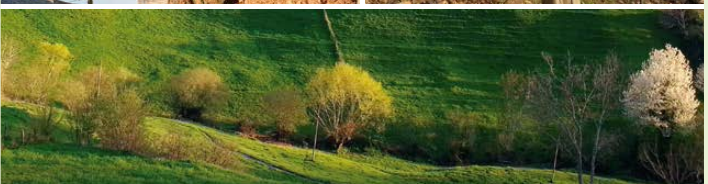
A través de soutos, e por un cómodo camiño, chegaremos a Umoso. Alí, o pazo, a casa reitoral e a igrexa serán puntos de interese para o visitante, así coma un pequeno pombal circular nas inmediacións da localidade. Dende aquí ata o final da ruta apenas resta un quilómetro. Tramo final que nos reserva unha última panorámica espectacular de Umoso sobre todo no final do día, cando os últimos raios do sol alumean os prados.

www.wikiloc.es
PERFIL: *Sendas Viana do Bolo*



CONCELLO DE
VIANA DO BOLO





O Pai Eterno

Sendeirismo

3:45 h

9.3km + 0.7km

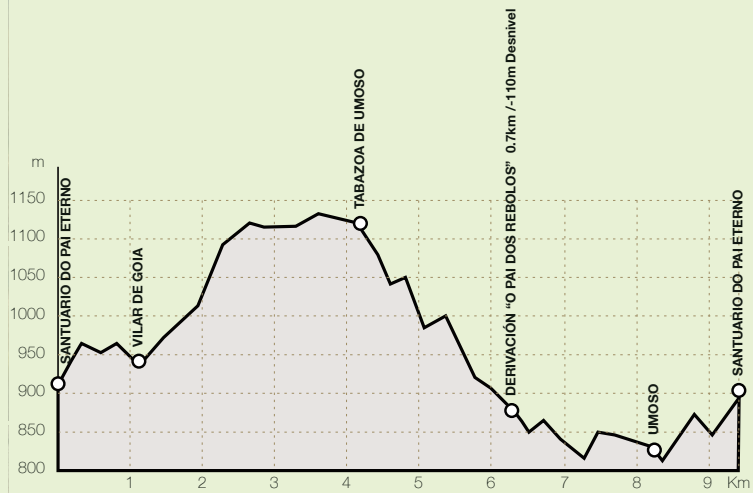
498 m

Santuario
"O Pai Eterno"

Circular

Apto

Apto



MIDE		
Sistema MIDE		
Método de Información de Excursións (1-5)		
	1	Severidade do contorno natural
	1	Orientación sobre o itinerario
	2	Dificultade no desprazamento
	3	Cantidade de esforzo necesario

INICIO RUTA
 Coordenadas Xeográficas
 42° 8'24.24"N
 7° 3'49.99"O
 Coordenadas UTM
 659995m E
 4667141m N



Base: MAPA TOPOGRAFICO NACIONAL