

13ª Etapa VIII Copa España Aguas Abiertas
19º Circuito galego Augas Abertas



Praia da Freixa • PONTEAREAS

19
AGOSTO
2023 | 10h

PROBAS FEDERADAS E POPULARES

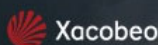
PREMIOS EN METÁLICO



Streaming



Comité Organizador de la DAP Ponteareas



1.- ORGANIZACIÓN

Correrá a cargo do Club Natación Pontareas coa colaboración do Concello de Pontareas.

A proba rexerese polo presente regulamento particular, Normativa FEGAN de Aguas Abertas, Normativa de Competición de Aguas Abertas da Federación Española de Natación e Normativa FINA de Aguas Abertas.

A proba estará controlada polo Comité Galego de Arbitros da Federación Galega de Natación, sendo a súa competencia a resolución de calquera cuestión ou recurso, arbitráis, que aparezan no desenrolo da mesma.

A proba estará incluída dentro do XIX Circuito Galego de Aguas Abertas e da VIII Copa de España de Aguas Abertas Open.

2.- DATA E HORA:

Sábado 19 de agosto de 2023 ás 10:00 horas

3.- CATEGORÍAS

En cada categoría diferenciaremos sexo masculino e feminino.

1- **MÁSTER/POPULAR 3600m**- Nados en 2003 e anteriores. Percorrido. 3600m. **Proba puntuable para o XIX Circuito Galego de Aguas Abertas, Master.** Establécese un tempo máximo de 1 hora e 30 min dende a chegada do primeiro nadador e nadadora, para rematar a proba.

a. *Establecense 4 subcategorías-*

- 1- Master 1- nados 2003 a 1984
- 2- Master 2- nados 1983 a 1974
- 3- Master 3- nados 1973 a 1964
- 4- Master 4- nados en 1963 e anteriores.

2- **ELITE 3600m**- Nados no 2009 e anteriores. Percorrido 3600m. **Proba puntuable para o XIX Circuito Galego de Aguas Abertas.** Establécese un tempo de 30 minutos dende a chegada do primeiro nadador e nadadora, para rematar a proba.

3- **INFANTIL 1200m**- Masculino 2007-2008, Feminino 2008-2010. Percorrido 1200m. Establécese un tempo máximo de 30 minutos dende a chegada do primeiro nadador/a, para rematar a proba.

4- **POPULAR SUB-23 1200m**- Masculino 2001-2006, Feminino 2001-2007 e anteriores. Percorrido. 1200m. Establécese un tempo máximo de 30 minutos dende a chegada do primeiro nadador e nadadora, para rematar a proba.

5- **POPULAR SUB-45 1200m**- Masculino 1979-2002, Feminino 1979-2002. Percorrido. 1200m. Establécese un tempo máximo de 30 minutos dende a chegada do primeiro nadador e nadadora, para rematar a proba.

6- **POPULAR +45 1200m**- Masculino 1978 e anteriores, Feminino 1978 e anteriores. Percorrido. 1200m. Establécese un tempo máximo de 30 minutos dende a chegada do primeiro nadador e nadadora, para rematar a proba.

7- **INCLUSIVA 1200m**- *Nadadores e nadadoras con algunha discapacidade, física, psíquica ou sensorial.* Sen distinción de idade. Percorrido. 1200m. Establécese un tempo máximo de 30 minutos dende a chegada do primeiro nadador e nadadora, para rematar a proba.

- 8- **ALEVÍN 600m**- Masculino 2009-2010, Feminino 2011-2012. Percorrido 600m.
- 9- **INCLUSIVA 600m**- Nadadores e nadadoras con algunha discapacidade, física, psíquica ou sensorial. Sen distinción de idade. Percorrido 600m.
- 10- **BENXAMÍN 300m**- Masculino, nados en 2011-2012, Feminino nados en 2013-2014. Percorrido 300m.
- 11- **INCLUSIVA 300m**- Nadadores e nadadoras con algunha discapacidade, física, psíquica ou sensorial. Sen distinción de idade. Percorrido 300m.
- 12- **PREBENXAMÍN 100m**- Masculino, nados en 2013 e posteriores, Feminino nados en 2015 e posteriores. Percorrido 100m
- 13- **INCLUSIVA 100m**- Nadadores e nadadoras con algunha discapacidade, física, psíquica ou sensorial. Sen distinción de idade. Percorrido 100m.
- 14- **REMUDAS MIXTAS ELITE 4x300m**- Equipos de 4 deportistas (2 masculinos, 2 femininos). **Nados en 2010 e anteriores**. Percorrido 300m (1 volta cada nadador/a).
- 15- **REMUDAS MIXTAS MÁSTER/POPULAR 4x300m**- Equipos de 4 deportistas (2 masculinos, 2 femininos). **Nados en 2003 e anteriores sen licenzia federativa ou con licenza Máster**. Percorrido 300m (1 volta cada nadador/a).

4.- **NORMATIVA TRAXES DE BAÑO**

En todas as distancias e categorías serán de rigorosa aplicación, no referente a utilización de traxes de baño; a Normativa FEGAN de Aguas Abertas, a Normativa de Competición de Aguas Abertas da Federación Española de Natación e a Normativa FINA de Aguas Abertas.

Non obstante, o presente regulamento permite as seguintes excepción:

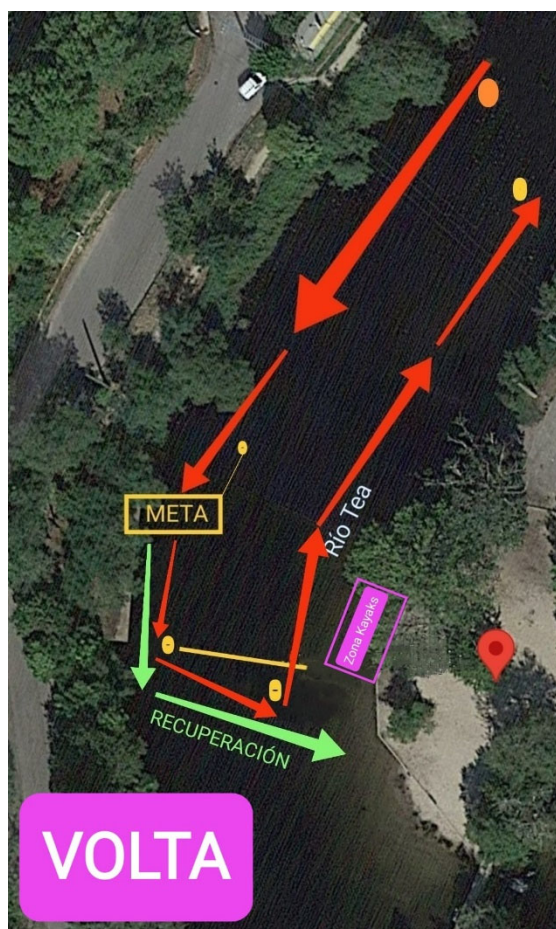
Os nadadores e nadadoras das probas de 3600m que **non desexen puntuar no Circuito Galego de Aguas abertas nin na Copa de España de Aguas abertas** e todos os que participen no resto de distancias, poderán nadar sen traxe térmico (neopreno), no caso de que os reglamentos federativos o consideren obligatorio, optando a premios pese a non puntuar nos circuitos correspondentes.

Así mesmo os nadadores que o consideren poderán participar en tódalas probas con traxe térmico (neopreno), aínda que os regulamentos federativos non o permitan, clasificando, pero sen optar a premios, nin a puntuación nos circuitos correspondentes.

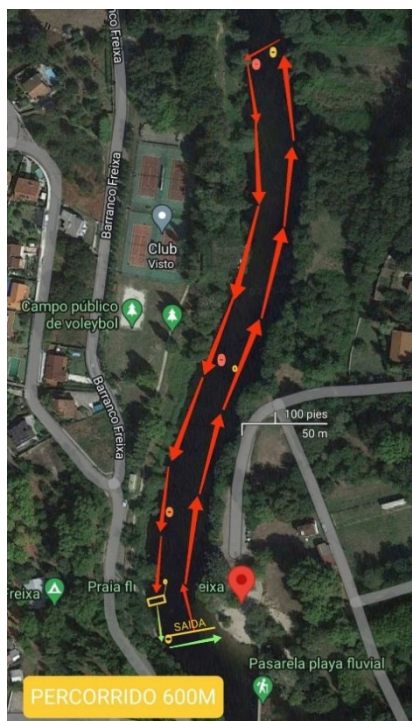
5.- PERCORRIDOS

O percorrido das probas ELITE, MASTER/POPULAR, constará de tres voltas a un circuito de 1200m. Subida, río arriba, pola marxe da praia fluvial ata unha boia situada a 600m e baixada pola marxe oposta, deixando tódalas boias do percorrido amán esquerda. A saída terá lugar dende a auga, agarrados a unha corda, que non se poderá soltar ata que o xuíz de a orde de saída. **A chegada terá lugar nun arco flotante, que deberán tocar coa man na que levan o chip, tanto nos pasos por meta intermedios, coma na chegada final.**

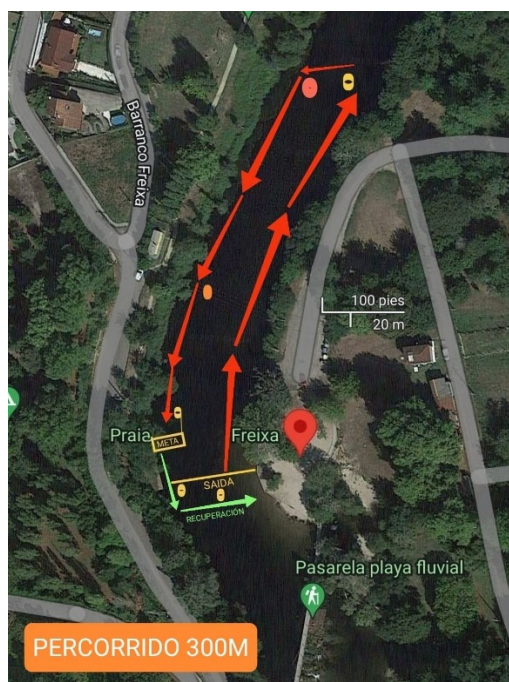
Para as probas INFANTIL, POPULAR SUB23, POPULAR SUB45 e POPULAR +45 e INCLUSIVA 1200, o percorrido constará de unha única volta ó mesmo circuito (1200m).



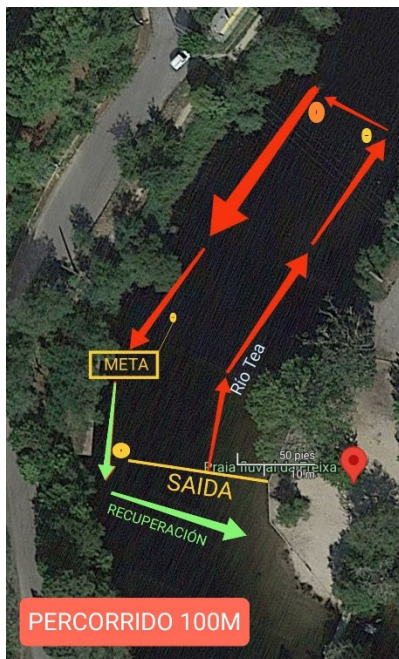
O percorrido para as categorías ALEVIN e INCLUSIVA 600m, constará de unha volta a un circuito de 600m, subida pola marxe da praia fluvial ata unha boia situada a 300m e baixada pola marxe oposta, deixando todas as boias do percorrido a man esquerda. A saída terá lugar dende a auga, agarrados a unha corda, que non se poderá soltar ata que o xuíz de a orde de saída. A chegada terá lugar nun arco flotante, que deberán tocar coa man na que levan o chip.



O percorrido para as categorías BENXAMÍN, INCLUSIVA 300m, constará de unha volta a un circuito de 300m, subida pola marxe da praia fluvial ata una boia situada a 150m e baixada pola marxe oposta, todas as boias do percorrido se deixarán a man esquerda. A saída terá lugar dende a auga, agarrados a unha corda, que non se poderá soltar ata que o xuíz de a orde de saída. A chegada terá lugar nun arco flotante, que deberán tocar coa man na que levan o chip.



O percorrido para as categorías PRE-BENXAMÍN, INCLUSIVA 100m, constará de unha volta a un circuito de 100m, subida pola marxe da praia fluvial ata dúas boias situada a 50m, que deixaremos a man esquerda e baixada pola marxe oposta. A saída terá lugar dende a auga, agarrados a unha corda, que non se poderá soltar ata que o xuíz de a orde de saída. A chegada terá lugar nun arco flotante, que deberán tocar coa má n que levan o chip.



A proba de REMUDAS MIXTAS 4X300, constará de unha volta a un circuito de 300m, subida pola marxe da praia fluvial ata unha boia situada a 150m e baixada pola marxe do embarcadoiro, deixando tódalas boias do percorrido a man esquerda. A saída terá lugar co primeiro/a remudista agarrado a unha corda que non soltará ata que o xuíz de a orde de saída. Cada equipo terá un lugar marcado no embarcadoiro, onde agardarán os restantes componentes do equipo, a remuda efectuarase cun toque entre a man e o cobado, o último remudista levará o chip e terá que facer a chegada no arco flotante, tocando coa má n que leva o chip. Os remudistas 2, 3 e 4 terán dúas boias máis, de paso obrigado, na súa saída.



6.- PREMIOS

En cada categoría habrá clasificación masculina e feminina.

1-ELITE 3600m:

- 1º Clasificado/a- Trofeo e 250 euros.
- 2º Clasificado/a- Medalla e 150 euros.
- 3º Clasificado/a- Medalla e 100 euros.
- 4º Clasificado/a- Medalla e 60 euros
- 5º Clasificado/a- Medalla e 50 euros
- 6º Clasificado/a- Medalla e 40 euros
- 1º Clasificado/a 1º paso por meta- 50 euros**
- 1º Clasificado/a 2º paso por meta- 50 euros**

2-MÁSTER/POPULAR 1 (3600m)-

- 1º Clasificado/a- Medalla e 50 euros.
- 2º Clasificado/a- Medalla e 30 euros.
- 3º Clasificado/a- Medalla e 20 euros.

3-MÁSTER/POPULAR 2 (3600m)--

- 1º Clasificado/a- Medalla e 50 euros.
- 2º Clasificado/a- Medalla e 30 euros.
- 3º Clasificado/a- Medalla e 20 euros.

4-MÁSTER/POPULAR 3 (3600m) -

- 1º Clasificado/a- Medalla e 50 euros.
- 2º Clasificado/a- Medalla e 30 euros.
- 3º Clasificado/a- Medalla e 20 euros.

5-MÁSTER/POPULAR 4 (3600m) –

- 1º Clasificado/a- Medalla e 50 euros.
- 2º Clasificado/a- Medalla e 30 euros.
- 3º Clasificado/a- Medalla e 20 euros.

6- PREMIO ESPECIAL -V MEMORIAL MARÍA FERREIRA-

**1ª CLASIFICADA MASTER SEN DISTINCIÓN DE CATEGORÍA
(DISTANCIA3600m)**

7- ALEVÍN (1200m)--

- 1º Clasificado/a- Medalla.
- 2º Clasificado/a- Medalla.
- 3º Clasificado/a- Medalla.

8- INFANTIL (1200m)--

- 1º Clasificado/a- Medalla.
- 2º Clasificado/a- Medalla.
- 3º Clasificado/a- Medalla.

9- POPULAR SUB23 (1200m)-

- 1º Clasificado/a- Medalla.
- 2º Clasificado/a- Medalla.
- 3º Clasificado/a- Medalla.

10- POPULAR SUB45 (1200m)-

1º Clasificado/a- Medalla.

2º Clasificado/a- Medalla.

3º Clasificado/a- Medalla

11- POPULAR +45 (1200m)-

1º Clasificado/a- Medalla.

2º Clasificado/a- Medalla.

3º Clasificado/a- Medalla

12- INCLUSIVA (1200m)

1º Clasificado/a- Medalla.

2º Clasificado/a- Medalla.

3º Clasificado/a- Medalla.

13- ALEVÍN (600m)

1º Clasificado/a- Medalla.

2º Clasificado/a- Medalla.

3º Clasificado/a- Medalla.

14- INCLUSIVA (600m)

1º Clasificado/a- Medalla.

2º Clasificado/a- Medalla.

3º Clasificado/a- Medalla.

15-BENXAMÍN (300m)-

1º Clasificado/a- Medalla.

2º Clasificado/a- Medalla.

3º Clasificado/a- Medalla.

16- INCLUSIVA (300m)

1º Clasificado/a- Medalla.

2º Clasificado/a- Medalla.

3º Clasificado/a- Medalla.

17-PREBENXAMIN (100m)-

1º Clasificado/a- Medalla.

2º Clasificado/a- Medalla.

3º Clasificado/a- Medalla.

18- INCLUSIVA (100m)-

1º Clasificado/a- Medalla.

2º Clasificado/a- Medalla.

3º Clasificado/a- Medalla.

19- REMUDAS MIXTAS ELITE 4x300m-

1º Clasificado- Medallas e 200 euros.

2º Clasificado- Medallas e 120 euros

3º Clasificado- Medallas e 100 euros

4º Clasificado- Medallas e 80 euros

5º Clasificado- Medallas e 60 euros

6º Clasificado- Medallas e 40 euros

20- REMUDAS MIXTAS MÁSTER/POPULAR 4x300m-

1º Clasificado- Medallas e “UN XAMÓN”.

2º Clasificado- Medallas e vale establecemento colaborador.

3º Clasificado- Medallas e vale establecemento colaborador.

**O importe dos premios económicos aplicaráselle un redución do 15%, correspondente o IRPF.*

7.- INSCRICIÓNS

As inscricións realizaranse a través da plataforma <http://www.championchipnorte.com/>

DISTANCIA	CATEGORÍA	ATA O 30 DE ABRIL	ATA O 30 DE XULLO	ATA O 13 DE AGOSTO
100 metros	PREBENXAMÍN	10 EUROS	10 EUROS	10 EUROS
100 metros	INCLUSIVA	GRATUITA*		
300 metros	BENXAMÍN	10 EUROS	12 EUROS	12 EUROS
300 metros	INCLUSIVA	GRATUITA*		
600 metros	ALEVÍN	12 EUROS	15 EUROS	20 EUROS
600 metros	INCLUSIVA	GRATUITA*		
1200 metros	INFANTIL	20 EUROS	22 EUROS	28 EUROS
1200 metros	POPULAR SUB-23	20 EUROS	22 EUROS	28 EUROS
1200 metros	POPULAR SUB-45	20 EUROS	22 EUROS	28 EUROS
1200 metros	POPULAR+45	20 EUROS	22 EUROS	28 EUROS
1200 metros	INCLUSIVA	GRATUITA*		
3600 metros	MASTER/POPULAR	25 EUROS	30 EUROS	35 EUROS
3600 metros	ELITE	25 EUROS	32 EUROS	40 EUROS
4x300 metros	REMUDAS ELITE	24 EUROS**	32 EUROS**	36 EUROS**
4x300 metros	REMUDAS MÁSTER POPULAR	20 EUROS**	24 EUROS**	28 EUROS**

**As probas inclusivas están reservadas a nadadores e nadadoras con discapacidade física, psíquica ou sensorial. Para formalizar a inscrición deberán enviar un mail a direcciontecnica@cnpontearreas.es*

*** Nas probas de remudas se pagará un extra de 5 euros por cada deportista que non esté inscrito en proba individual.*

A devolución de chip+portachip é obligatoria. Cada chip+portachip non devolto ten un custo de 12 euros. As inscricións poden facerse a partir do venres 24 de marzo de 2023 ata o domingo 13 de agosto de 2023 as 23:59 na páxina web de championchipnorte, www.championchipnorte.es

A inscrición inclúe:

- Cronometraxe por chip.
- Sistema de videochegada.
- Control de tempos en vivo e en directo. Envío de información instantánea o teléfono móbil de cada participante (tempo en meta, posto, clasificación, ritmo), así como publicación instantánea nas redes sociais de cada participante.
- Seguro de accidentes para cada participante.
- Camiseta conmemorativa do evento.
- Gorro conmemorativo do evento.
- Seguro de responsabilidade civil.
- Avituallamento post competición.

8.- Seguridade

Durante o recorrido da Travesía, contaremos coa colaboración dos piragüistas do Club Tea e dunha embarcación a motor da organización. Tamén dispoñemos na zona de saída e chegada, dunha ambulancia medicalizada e de voluntarios de Protección Civil de Pontareas.

9.- Estimación horaria (aproximada)

8:45-9:30h- Recollida de dorsais da proba 3600m MÁSTER/POPULAR.

10:00h- Saída da proba MÁSTER/POPULAR, distancia 3600m.

10:00-11:15h- Recollida de dorsais da proba 3600m ELITE.

11:45h- Saída da proba ELITE, distancia 3600m.

11:45-12:30h- Recollida de dorsais das probas de 1200m (INFANTIL, POPULAR-SUB23, POPULAR SUB-45, POPULAR +45 E INCLUSIVA).

12:30-13:00h- Recollida de dorsais das probas de 600m (ALEVIN E INCLUSIVA), 300m (BENXAMÍN E INCLUSIVA) e 100m (PREBENXAMÍN E INCLUSIVA)

12:45h- Saída das probas de 1200m, (INFANTIL, POPULAR-SUB23, POPULAR SUB-45, POPULAR +45 E INCLUSIVA).

13:00-13:30h- Recollida de dorsais da proba Remudas 4x300m (ELITE E MÁSTER/POPULAR).

13:15h- Saída da proba ALEVIN e INCLUSIVA, distancia 600m.

13:30h- Saída proba BENXAMIN e INCLUSIVA, distancia 300m.

13:40h- Saída proba PRE-BENXAMIN e INCLUSIVA, distancia 100m.

13:50h- Saída proba REMUDAS MIXTAS 4x300m.

14:30h- Entrega de Premios

10.- Outros aspectos

Establécese un límite de 100 participantes por saída, 50 equipos na proba de remudas (entre elite e máster/popular).

Ningún nadador que participe na proba elite poderá participar nas remudas máster/popular.

En caso de baixa procederemos a devolución total da inscrición ata o 31 de xullo de 2023.

A saída das probas ELITE 3600m e MASTER POPULAR 3600m será independente.

A saída das probas de 1200m, INFANTIL e POPULAR (SUB23, SUB45, +45) e INCLUSIVA será conxunta.

A saída das probas ALEVÍN 300m E INCLUSIVA 600m será conxunta.

A saída das probas BENXAMÍN 300m E INCLUSIVA 300m será conxunta.

A saída das probas PRE-BENXAMÍN 100m e INCLUSIVA 100m será conxunta.

A saída das probas de REMUDAS ELITE E MÁSTER/POPULAR, será conxunta.

Os nadadores deberán colocar o chip no lugar indicado pola empresa de cronometraxe.

Nas probas de Remudas haberá un único chip por equipo, que levará o último relevista, colocado no lugar indicado pola empresa de cronometraxe.

Nas probas de remudas, poderán realizarse substitucións ata o mesmo día da proba, ata media hora antes do inicio da competición, pero sempre con nadadores ou nadadoras inscritas en proba individual.

Admitiranse inscricións de remudas no mesmo día da proba, sempre e cando os catro deportistas estén inscritos en proba individual.